

菅原電気のでんきおたより

# 舟場のでんき屋さん

2017年 春号

編集：石川



こんにちは！舟場にあるでんき屋さん、**菅原電気**です！

新年度がスタートしました。お休みだった子供たちが  
一斉に通学し始め、お弁当作りが1個増えた我が家です。  
雪解けも早く、車のタイヤを交換して、いよいよ春の  
行楽へとお出掛けのシーズンがやってまいりました。



## 大物洗いはおまかせ！ドラム式洗濯乾燥機

お出掛けもしたいのですが、お天気が続くと洗濯も  
いっぱいしたくなります。そんな時は「Bigマジックドラム」  
洗濯機におまかせ！時間にゆとりができて、キレイな  
槽で清潔お洗濯ができるのは東芝ドラム式洗濯機  
(TW117X5、V5) オススメです。

- \* 洗濯容量 11kgでまとめてお洗濯！
- \* 見えない槽の裏側をAg+抗菌水で洗い流して除菌
- \* 乾燥はやさしい仕上がりでスピーディー

お取替え考え中の方いかがですか ☺



今ならキャンペーン中でお得です（～6月末まで）

- ① 買って安心 5年延長保証サービス中（通常¥6,912）
- ② 下取り 値引き¥50,000（家電リサイクル料別途）
- ③ ご成約の方へ 今治タオルセット・専用洗剤プレゼント

PINT!

**売れます** 大好評！ハズキルーペ

今話題の『ハズキルーペ』（メガネ型拡大鏡）。  
店頭サンプルをご用意いたしました。  
実際に掛けて、ご体感いただけます。  
ちょっと気になる方はどうぞ！



## 電気機器のクリーニングで清潔&エコ♪

### 《電気温水器》



タンクの中は、結構汚れが付着しています。年に  
1～2回排水口をあげ、手順を追って水あかを出す  
事をして頂きたいのですが、据付以来やった事がない  
という方多いと思います。  
先日、花輪・毛馬内地区の一部で漏水事故が発生し、  
「濁り水がでた」との事で対応いたしました。  
触れるのは怖いし、自分では出来ない・・・という方  
は、当社へお電話ください。半日ほどでクリーン  
グいたします。



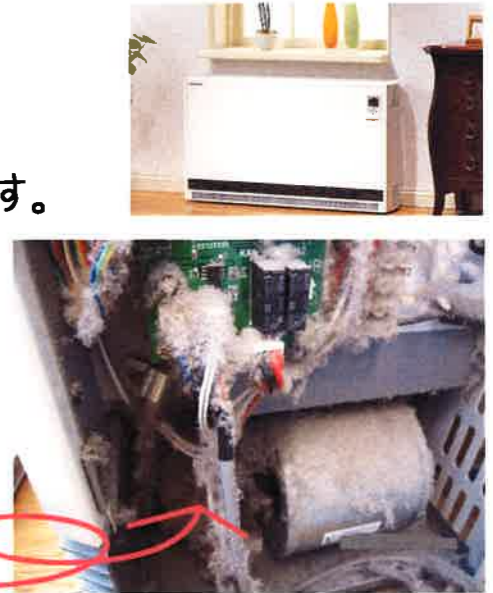
使用前タオル 使用後タオル

### 《蓄熱暖房器》

冬期間だけの使用となる蓄熱  
暖房器ですが、使用中のお掃除は、表面や吹き  
出し口を掃除機でササッとする程度だと思えます。  
シーズン終了後は2年に1度のクリーニング  
をおすすめします。

ファン部分にホコリがたまっていると、送風  
能力が落ち、暖かい風が送れなくなります。  
内部は精密機械がついているため、専門的  
なクリーニングとなります。

すごいホコリです



### 《エアコン》

最近のエアコンは、自動お掃除機能や、空気清浄機能など  
便利な機能がついています。機能がついていないエアコン  
は、やはり自力のお掃除が必要です。



室内機の内部がカビやホコリなどで汚れている  
と、そこから排出された空気が、花粉症やアト  
ピーなどのアレルギーの一因となるといわれて  
います。また、電気効率が悪くなり、電気代が  
余分にかかってしまいます。クリーニングは今  
の時期がおすすめです。

室外機も、ご使用前に点検してください。ハチ  
などが巣をつくっている場合があります。



ハチの巣です

活躍します。高所作業車スカイマスター



電気工事店になくてはならない高所作業車、通称“スカイマスター”工事現場や道路側の外灯修繕などに出動し、高所の作業に使われます。



外灯の作業中です

一般家庭では、高い位置にあるアンテナ作業や、2Fのエアコン取付作業に活躍します。通常は作業現場用ですが、たとえば、高い位置にある窓の掃除や、屋根の軒掃除、撤去作業など手の届かないところへのお手伝いも承っておりますのでご相談ください。

お店のエアコンが新しくなりました

当店いちおし！！寒冷地仕様のエアコン《DRNシリーズ》がいよいよ店舗内で体感できるようになりました。取付工事の様子をご覧ください。



ハイリットエアコンご苦労様でした → 室内機が外されます → 新品が付き... → 内からの配管をします



外機が外されます → 外の配管をします → 新外機が付きます → 外機つきました！配管もOKです



200Vの確認をします → コンセントも取替になりました → 新しいエアコンRAS406DRN取付完了です！

**寒冷地仕様**...要するに春夏秋冬オールシーズン使えるエアコンなのです。真冬もエアコンで暖めたい方にオススメです♪**年中快適!!**取付作業風景いかがでしたか。外機の取付が壁・屋根の上・高い位置などハシゴの届かない所にはスカイマスターを使用します。

当店屋根 太陽光発電システム

当店の太陽光パネル、昨年1年間の発電量は、過去最高の**2832KW**でした！  
今年はずっと寒く、しばれる日も多かったのですが、3月のお天気続きで屋根の雪解けも早く、4月に入ってから10日間で100KWを超えています😊  
良いお天気が続きますように...



3月22日撮影

今年もあります！補助金制度



4月より、**鹿角市と秋田県**でリフォーム補助金の受付が始まりました。

浴室・台所・トイレ等、快適&省エネにしてお得に補助金制度を活用しましょう。


	鹿角市 (工事費10万円以上)	秋田県 (工事費50万円以上)
増改築 リフォーム	工事費の20% 上限10万円	工事費の10% 上限12万円
多子世帯 (18歳未満の子3人以上)	工事費の20% 上限20万円	工事費の20% 上限40万円
その他工事	克雪改修工事 工事費の20% 上限20万円	空き家購入後 (子育て世帯)※ 工事費の30% 上限60万円


※(18歳未満の子1人以上)


東北電力さんの耳より情報！



オール電化向け電気料金プラン《**よりそう+シーズン&タイム**》  
こちらのプランは、季節に合わせて、それぞれの電気のピーク時間に電気の使用を節約すると電気料金がお得になります。

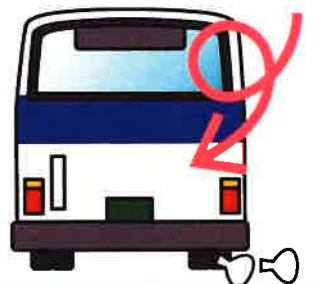
また、『よりそう  **ねっと会員**』に登録して、パソコン等で毎月の電気料金をチェックすると、ポイントがたまり、色々な商品と交換できますので、ぜひご登録ください！

あとがき  広告載せてま〜す😊

当社の広告ご覧いただいているでしょうか。  
“よねしろ新聞”さんに月1回載っています。  
今年は、“秋北バス”さんの後ろに写真入の広告が載ります。走行中、バスの後ろに止まったら  ご覧ください。



ここに載りま〜す😊




省エネ生活を徹底サポート！

菅原電気(株) (アイタックすがわら)



お問い合わせ等はこちらまで

 0186-23-2551